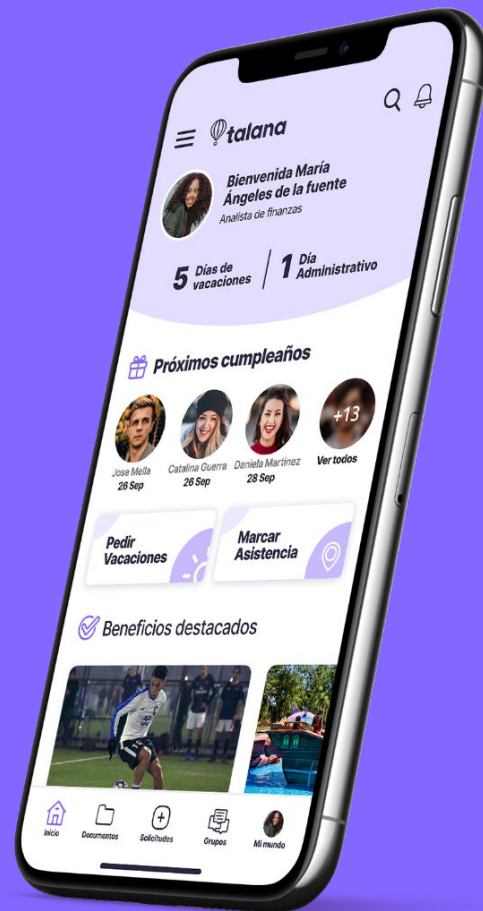




talana

tecnología humana

Perfiles de Administrador

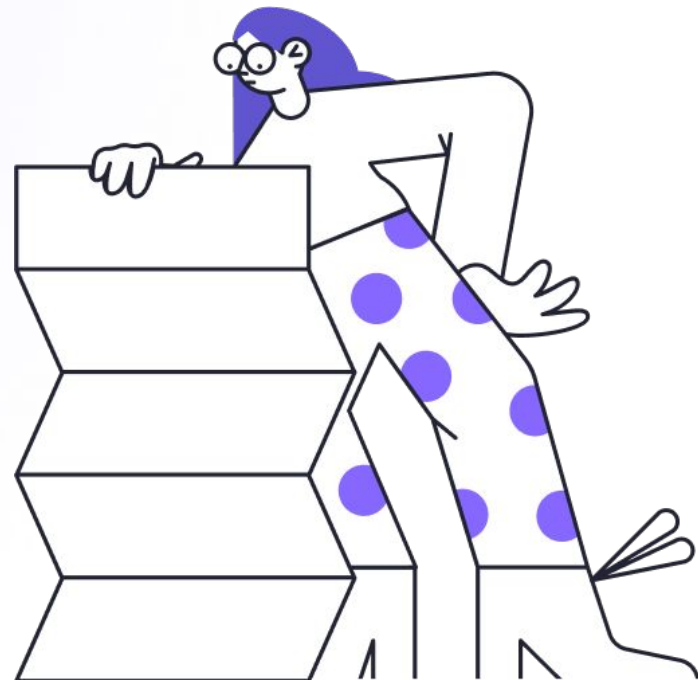


Confidencial de la Compañía

Información General

Los permisos dan acceso a todos o algunos de los módulos y menús de ellos. Encontraremos permisos que deben ser ingresados siempre con algún permiso independiente para que funcione correctamente. Pueden mezclarse permisos del módulo de remuneraciones, asistencia, firma digital y de la App, sin problemas.

En este archivo encontrarás los perfiles que existen actualmente ordenados por módulo.

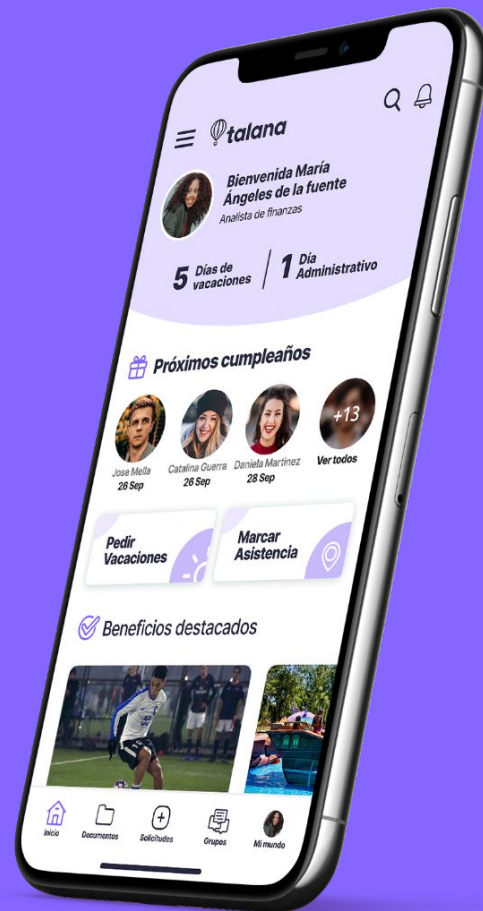




talana

tecnología humana

Firma Digital



Firma Digital Full

Los siguientes perfiles de firma digital dependen en su mayoría de otro perfil que de acceso a la ficha del trabajador, tanto para editar como para generar documentos (ej: Analista de pago, ingreso personas completo, ingreso personas medio, etc).

Quien cuente **solo** con este perfil

- Tendrá acceso a la ficha del empleado, en modo lectura, sin generar ningún tipo de documentos, sin carga de ausentismos o vacaciones, sin ver el historial de cambios, no podrá crear empleados.
- Tendrá acceso full al módulo de firma digital, por lo que podrá enrolar individual como masivamente, revisar los resultados de firma (reenviando la solicitud de firma o descargando los archivos enviados a firma).
- Podrá realizar solicitudes masivas de firma
- Podrá solicitar la firma a través de huellero (Siempre que cuentes con dicha modalidad).

Firma Digital enrolamiento

Los siguientes perfiles de firma digital dependen en su mayoría de otro perfil que de acceso a la ficha del trabajador, tanto para editar como para generar documentos (ej: Analista de pago, ingreso personas completo, ingreso personas medio, etc).

Quien cuente **solo** con este perfil

- Tendrá acceso a la ficha del empleado, en modo lectura, sin generar ningún tipo de documentos, sin carga de ausentismos o vacaciones, sin ver el historial de cambios, no podrá crear empleados.
- Podrá solicitar realizar enrolamientos de manera individual como masivamente
- Podrá solicitar la firma a través de huellero (Siempre que cuentes con dicha modalidad).

Firma Digital firmado

Los siguientes perfiles de firma digital dependen en su mayoría de otro perfil que de acceso a la ficha del trabajador, tanto para editar como para generar documentos (ej: Analista de pago, ingreso personas completo, ingreso personas medio, etc).

Quien cuente **solo** con este perfil

- Tendrá acceso a la ficha del empleado, en modo lectura, sin generar ningún tipo de documentos, sin carga de ausentismos o vacaciones, sin ver el historial de cambios, no podrá crear empleados.
- Podrá ver los resultados de firma (documentos pendientes o firmados)
- Podrá realizar procesos masivos de solicitud de firma de documentos