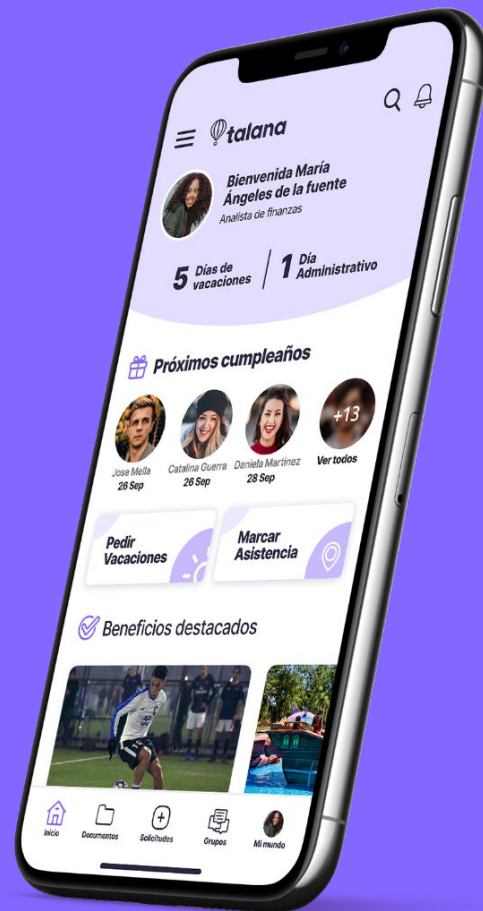




talana

tecnología humana

Perfiles de Administrador

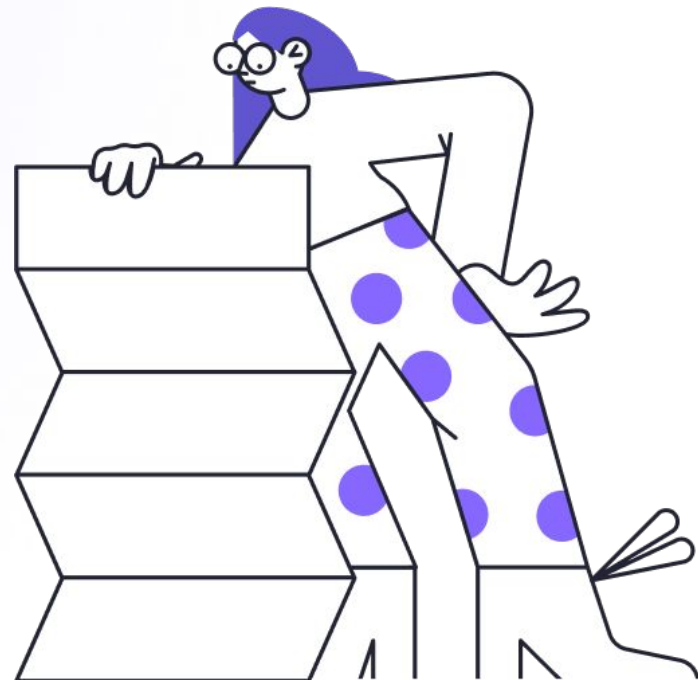


Confidencial de la Compañía

Información General

Los permisos dan acceso a todos o algunos de los módulos y menús de ellos. Encontraremos permisos que deben ser ingresados siempre con algún permiso independiente para que funcione correctamente. Pueden mezclarse permisos del módulo de remuneraciones, asistencia, firma digital y de la App, sin problemas.

En este archivo encontrarás los perfiles que existen actualmente ordenados por módulo.

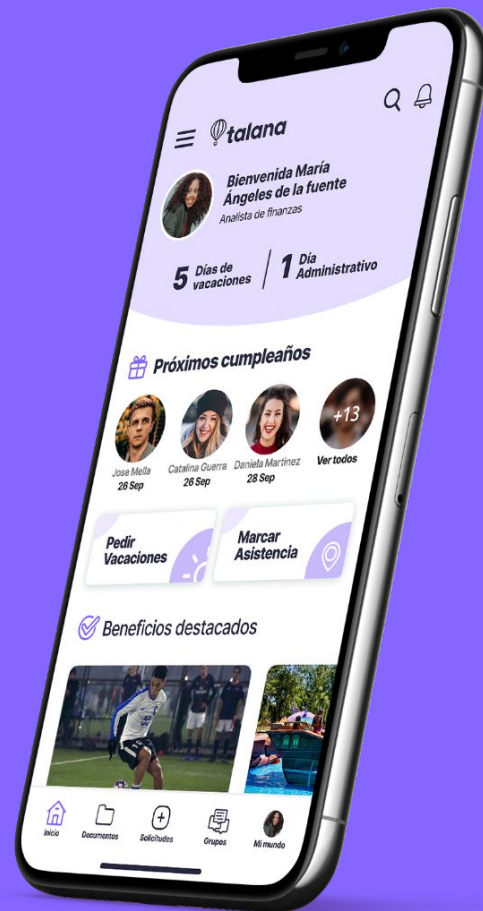




talana

tecnología humana

Asistencia y Turnos



Operador de Asistencia Superpoderoso

- Este es el perfil con mayores atribuciones para el módulo de Asistencia y Turnos, por lo que tiene acceso de todas las herramientas que existen de dicho módulo.
- No tiene acceso a otros módulos, pero dentro del módulo de Asistencia y Turnos tiene acceso a la ficha del colaborador sin acceso a sueldos y carpeta del colaborador.
- Tiene acceso a editar la ficha del colaborador, agregar ausentismos, vacaciones y días administrativos.
- Tiene acceso a editar línea base de vacaciones del colaborador
- En el menú de empresa (que viene por defecto con estas funciones), tiene acceso a centros de costo, sucursales, grupos y organigrama.
- En carga de datos, no tiene acceso para cargar ningún tipo de haber o descuento. Si puede cargar marcas realizadas mediante archivo Excel y tiene acceso a otros cargadores.
- Puede aprobar o rechazar vacaciones realizadas por los trabajadores,
- Puede crear y asignar todos los tipos de turno
- Puede realizar el proceso de traspaso de información desde asistencia y turnos a remuneraciones (horas extras y atrasos)
- Puede corregir marcas.
- Puede corregir jornadas
- Acceso completo a los reportes de Asistencia y Turnos (general, ausentismos y avanzados)
- Puede cerrar mes (esto aplicaría para remuneraciones también)
- Tiene acceso a las utilidades (Asignar marcas, Reloj/Persona, Listado de relojes y Recalcular)

Operador de Asistencia

- Este es el perfil con mayores atribuciones para el módulo de Asistencia y Turnos, por lo que tiene acceso de todas las herramientas que existen de dicho módulo.
- En cuanto a gestión de personas es bastante similar al analista de pago, pero por defecto no tiene acceso para poder revisar nada relacionado a sueldos (tanto en la ficha, como en la carpeta e historial del trabajador).
- En el menú de empresa (que viene por defecto con estas funciones), tiene acceso a centros de costo, sucursales, grupos, listado de relojes y organigrama.
- En carga de datos, no tiene acceso para cargar ningún tipo de haber o descuento. Si puede cargar marcas realizadas mediante archivo Excel y tiene acceso a otros cargadores.
- Puede aprobar o rechazar vacaciones realizadas por los trabajadores,
- Puede crear y asignar todos los tipos de turno
- Puede realizar el proceso de traspaso de información desde asistencia y turnos a remuneraciones (horas extras y atrasos)
- Puede corregir marcas.
- Acceso completo a los reportes.
- Puede cerrar mes (esto aplicaría para remuneraciones también)
- Este perfil es el base para el resto de perfiles dentro del módulo de asistencia y turnos

Operador de Asistencia sin Traspaso

La base de este perfil es el de operador de asistencia.

Tiene como restricciones las siguientes funciones:

- No tiene acceso para realizar el proceso de traspaso a remuneraciones (horas extras y atrasos)
- No tiene acceso al menú de utilidades (asignar marcas)

Operador de Asistencia ve Sueldo

La base de este perfil es el de operador de asistencia.

Tiene como restricciones las siguientes funciones:

- No tiene acceso al menú de utilidades (asignar marcas)
- Se debe acompañar de un perfil de remuneraciones para poder ver los sueldos

Operador de Asistencia sin editar contrato

La base de este perfil es el de **operador de asistencia**.

Tiene como restricciones las siguientes funciones:

- No puede editar la ficha del trabajador, es un perfil de solo lectura respecto de la ficha del empleado.
- No tiene acceso al menú de empresa (Centros de costo, sucursales, listado de relojes, grupos, organigrama)
- No tiene acceso al menú de utilidades (asignar marcas)
- No puede realizar carga de marcas mediante Excel.

Operador de Asistencia sin corrección de marcas

La base de este perfil es el de **operador de asistencia**.

Tiene como restricciones las siguientes funciones:

- No tiene acceso al menú de corrección de marcas (la excepción es que si puede cargar ausentismos).
- No tiene acceso al menú de utilidades (asignar marcas)
- No puede realizar carga de marcas mediante Excel.

Operador de Asistencia sin editar contrato y sin traspaso

La base de este perfil es el de **operador de asistencia**.

Tiene como restricciones las siguientes funciones:

- No puede editar la ficha del empleado, solo puede cargar ausentismos.
- No puede realizar proceso de traspaso a remuneraciones (horas extras y atrasos)
- No tiene acceso al menú de empresa (Centros de costo, sucursales, listado de relojes, grupos, organigrama)
- No puede aprobar o rechazar vacaciones desde el menú de vacaciones
- No tiene acceso a utilidades (asignar marcas)
- No puede descargar el maestro de empleados

Operador de Asistencia sin editar contrato, sin correcciones de marcas y sin traspaso

La base de este perfil es el de **operador de asistencia**.

Tiene como restricciones las siguientes funciones:

- No puede editar la ficha del empleado, solo puede cargar ausentismos.
- No puede realizar proceso de traspaso a remuneraciones (horas extras y atrasos)
- No tiene acceso al menú de empresa (Centros de costo, sucursales, listado de relojes, grupos, organigrama)
- No puede aprobar o rechazar vacaciones desde el menú de vacaciones
- No puede corregir marcas
- No tiene acceso a utilidades (asignar marcas)
- No puede cerrar mes.
- No puede descargar el maestro de empleados.

Operador de Asistencia sin carga de datos y sin creación de turnos

La base de este perfil es el de **operador de asistencia**.

Tiene como restricciones las siguientes funciones:

- No puede editar la ficha del empleado, solo puede cargar vacaciones (quedan fuera los ausentismos)
- No puede realizar proceso de traspaso a remuneraciones (horas extras y atrasos)
- No tiene acceso al menú de empresa (Centros de costo, sucursales, listado de relojes, grupos, organigrama)
- No puede aprobar o rechazar vacaciones desde el menú de vacaciones.
- No puede crear o editar turnos.
- No tiene acceso a utilidades (asignar marcas)
- No puede cerrar mes.
- No tiene acceso a los cargadores masivos (ausentismos, empleados, otros cargadores)
- No puede descargar el maestro de empleados

Operador de Asistencia sin carga de datos y sin corrección de marcas

La base de este perfil es el de **operador de asistencia**.

Tiene como restricciones las siguientes funciones:

- No puede realizar proceso de traspaso a remuneraciones (horas extras y atrasos)
- No puede aprobar o rechazar vacaciones desde el menú de vacaciones.
- No puede crear o editar turnos.
- No tiene acceso a los cargadores masivos (ausentismos, empleados, otros cargadores)
- No tiene acceso a utilidades (asignar marcas)
- No puede realizar traspaso a remuneraciones (horas extras y atrasos)
- No puede descargar el maestro de empleados

Operador Asistencia solo lectura

La base de este perfil es el de **operador de asistencia**.

- Este perfil solo tiene acceso a la ficha del trabajador sin poder editar la ficha o agregar ausentismos.
- Tiene acceso a revisar el menú de marcas.
- Tiene acceso a todos los reportes del módulo de asistencia y turnos

Inspector Inspección del trabajo

Este perfil está pensado para entregar a los funcionarios que realicen procesos de auditoría de asistencia dentro de las empresas.

No da acceso al módulo de asistencia como tal.

Tiene acceso a reportes solicitados por la DT, los que corresponden a:

- Reporte asistencia
- Reporte de Jornada
- Reporte de día domingo y Festivos
- Reporte de modificaciones y alteraciones de turno
- Reporte exceso de Jornada